

# Trabajo infantil y donación de sangre

**Presentación de resultados  
Junio 2021**

## Parámetros del proyecto



### Metodología

Entrevistas online en México.  
Para poder asegurar representatividad a nivel nacional, los resultados fueron ponderados por género, edad y región, de acuerdo con el censo de población 2020 y por nivel socioeconómico, de acuerdo a la Encuesta Nacional de Ingreso Gasto de los Hogares 2018, ambas encuestas del INEGI.



### Público objetivo

Personas de 18 años o más residentes del país.



### Tamaño de muestra y error

524 casos con un margen de error de +/- 4.3% al 95% de confianza.



### Cuestionario

Cuestionario auto aplicado con una duración aproximada de 12 minutos de aplicación.



### Periodo de levantamiento

Del 26 de mayo al 1° de junio del 2021.

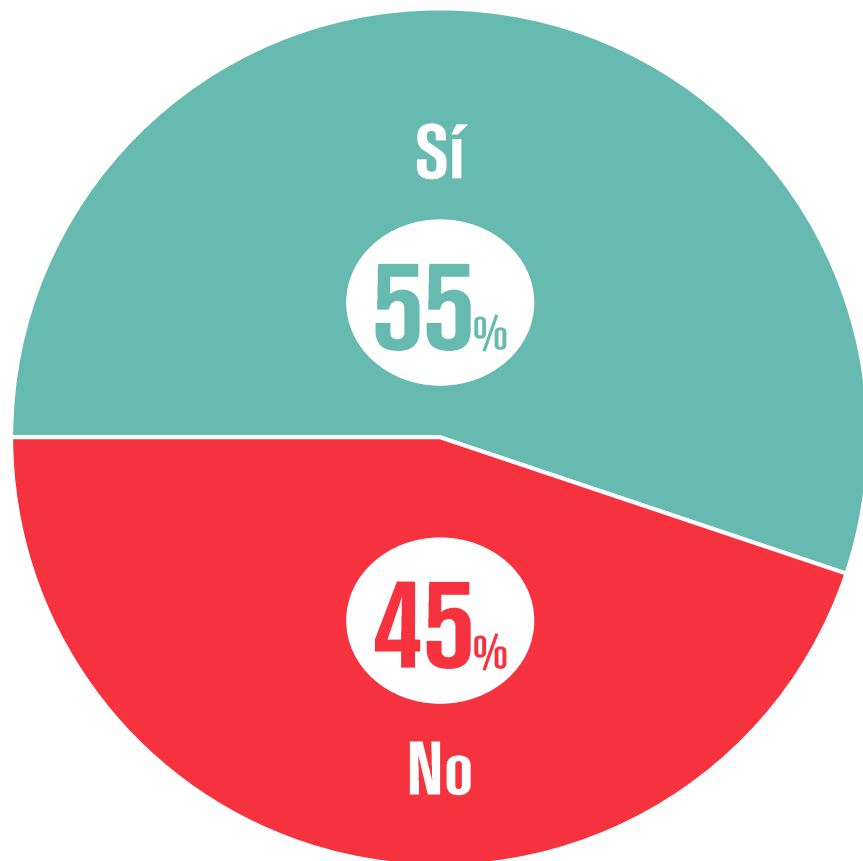


### Contenido

Opinión general de los mexicanos acerca de:

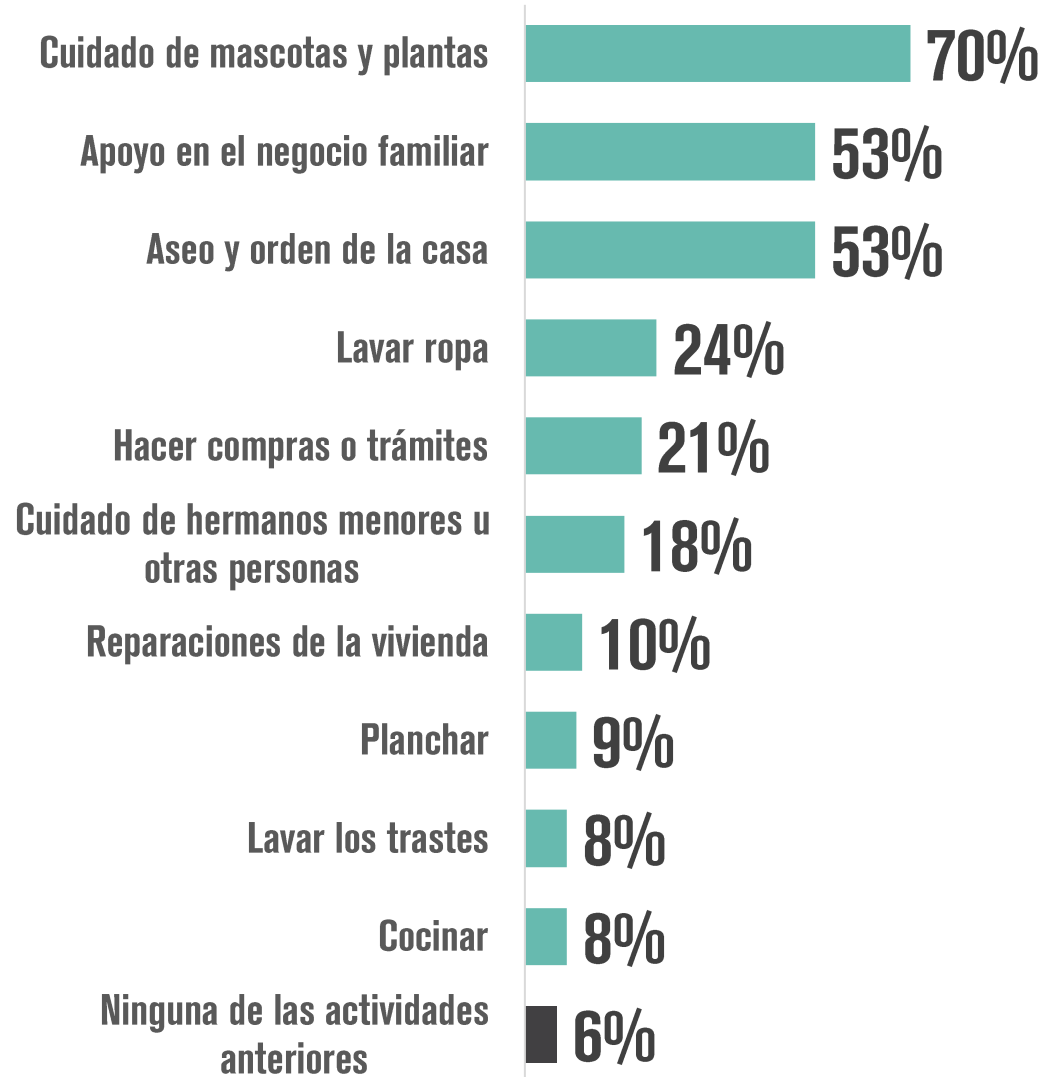
- Trabajo infantil
- Donación de sangre

## En tu hogar, ¿hay niñas o niños de entre 5 y 14 años?



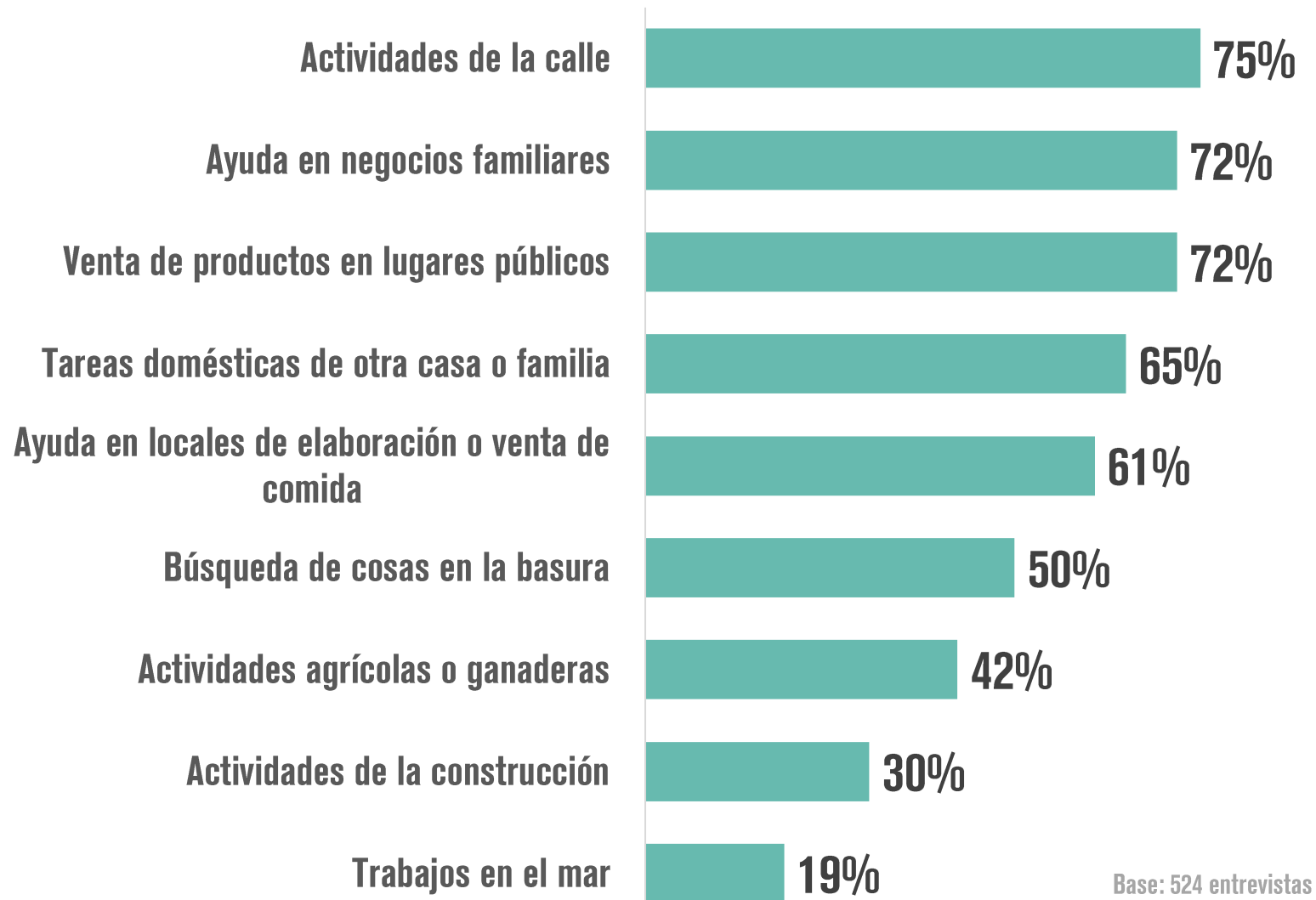
Base: 524 entrevistas

## Actividades en las que apoyan las niñas o niños en su hogar\*



\*La persona encuestada podía elegir más de una opción, por lo que los porcentajes no necesariamente suman 100%

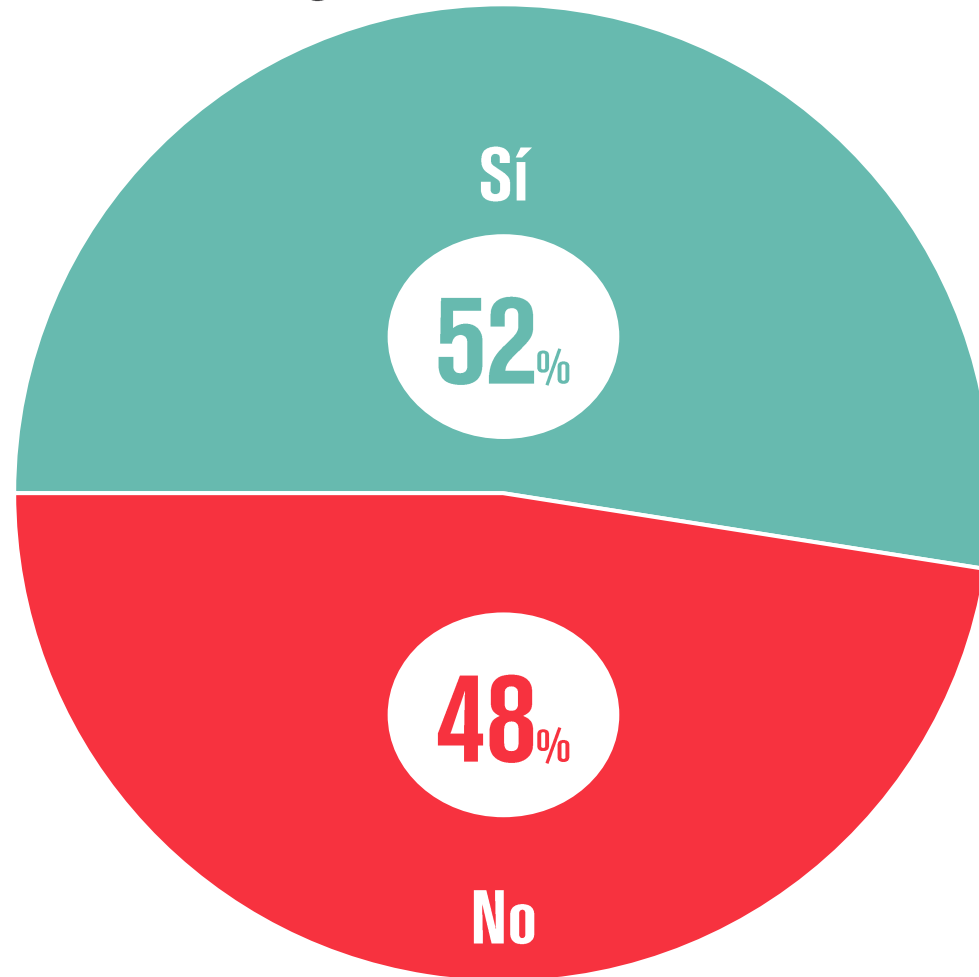
## En los últimos 6 meses, ¿Has visto niñas o niños entre 5 y 14 años que participen en ...?\*



Base: 524 entrevistas

\*La persona encuestada podía elegir más de una opción, por lo que los porcentajes no necesariamente suman 100%

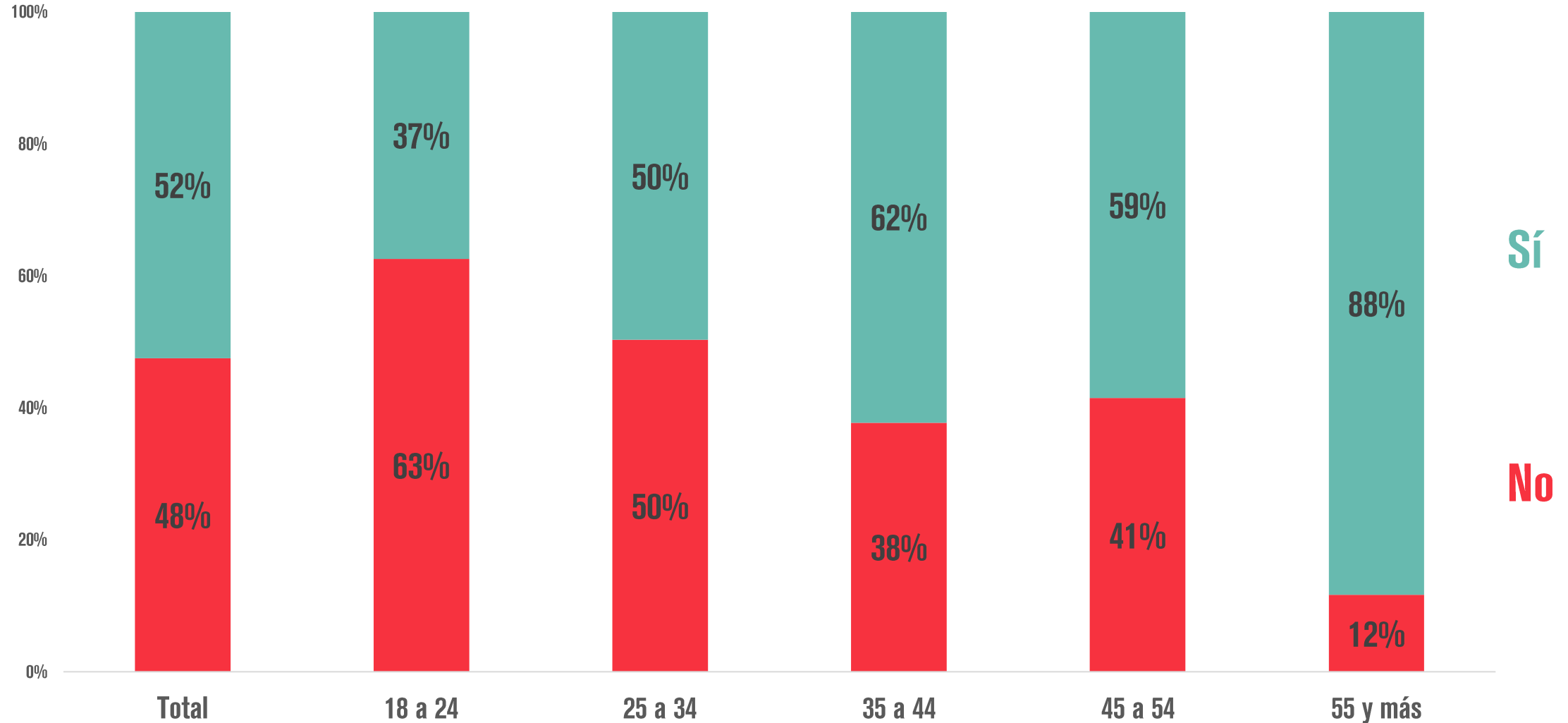
## ¿Has donado sangre al menos una vez en tu vida?



Base: 524 entrevistas

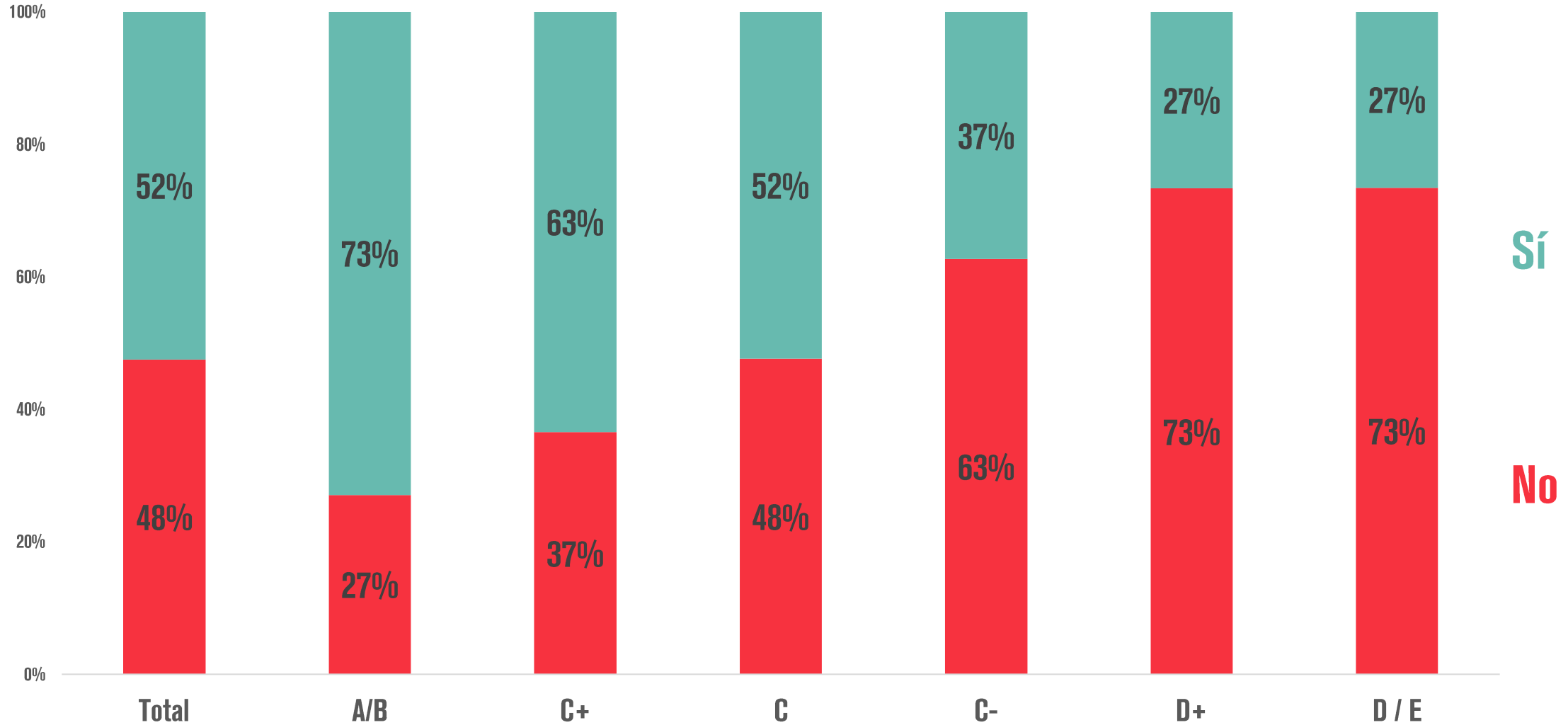
# ¿Has donado sangre al menos una vez en tu vida?

Rangos de edad

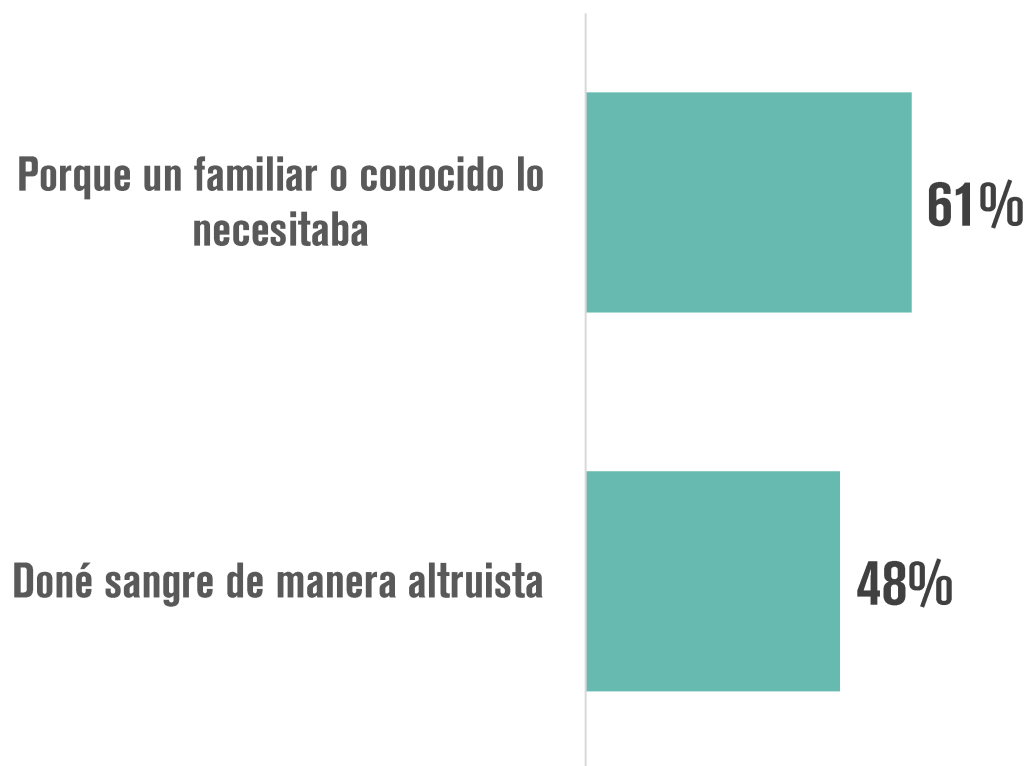


# ¿Has donado sangre al menos una vez en tu vida?

## Niveles socioeconómicos



## ¿Cuáles son las causas por las que has donado sangre?\*



\*La persona encuestada podía elegir más de una opción, por lo que los porcentajes no necesariamente suman 100%

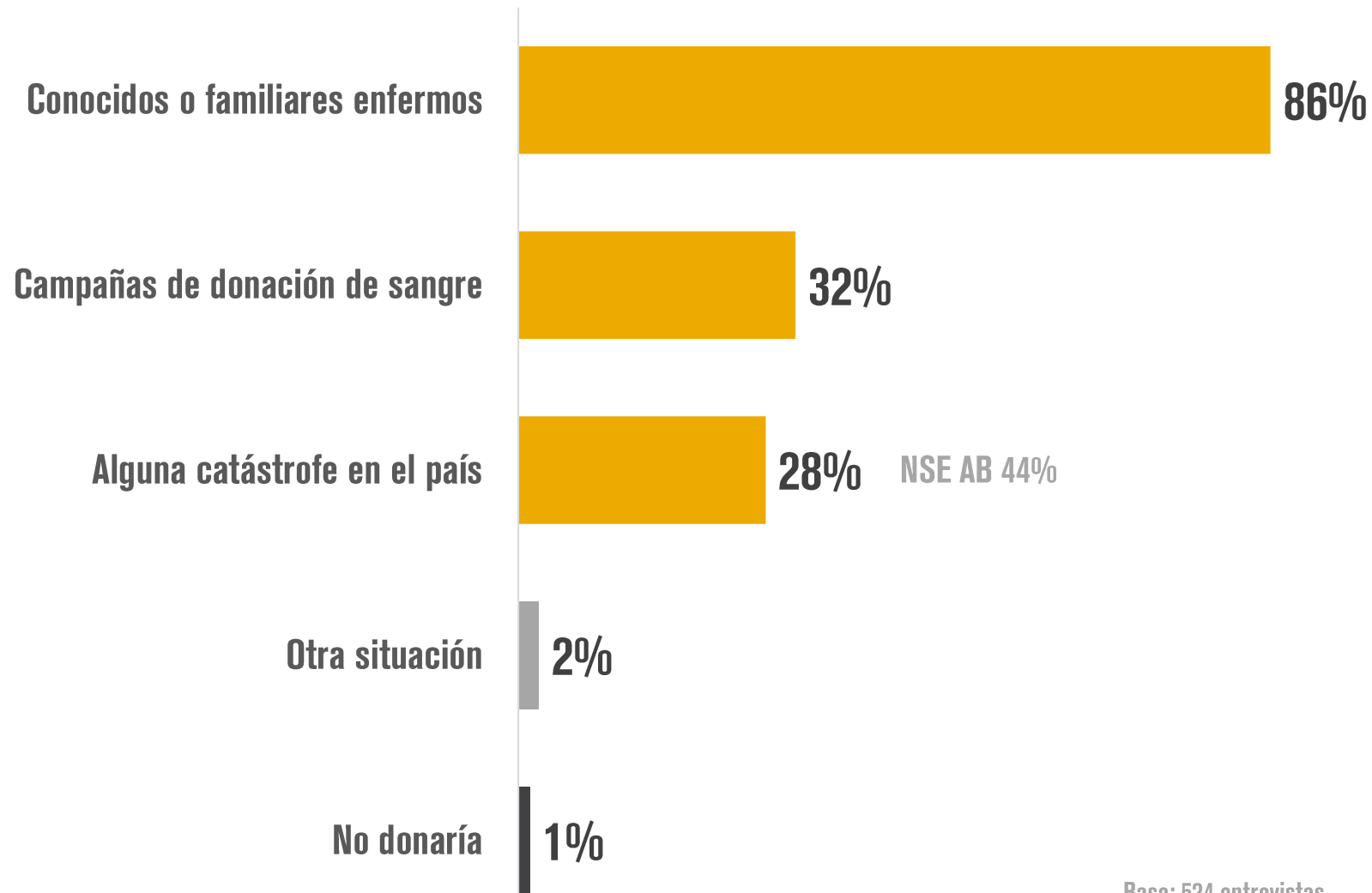
## ¿Cuáles son las causas por las que **no** has donado sangre?\*



\*La persona encuestada podía elegir más de una opción, por lo que los porcentajes no necesariamente suman 100%



## ¿Cuáles de las siguientes situaciones ocasionarían que donaras sangre?



Base: 524 entrevistas

\*La persona encuestada podía elegir más de una opción, por lo que los porcentajes no necesariamente suman 100%

# MUCHAS GRACIAS

    @PlanningQuant

planningquant.com

Para mayor información escribenos a:

[contacto@planningquant.com](mailto:contacto@planningquant.com)

Este proyecto se ha realizado en cumplimiento de la norma internacional UNE-ISO-20252:2019

## CERTIFICACIONES

Sistema de Gestión  
Certificado 101502



Sistema de Gestión  
Certificado 301503



Anexos excluidos: B-4.3, B-6,  
B-8.2, D, F-2 Y F-5.1

Sistema de Gestión  
Certificado 111803

