

PlanningBus



PlanningQuant



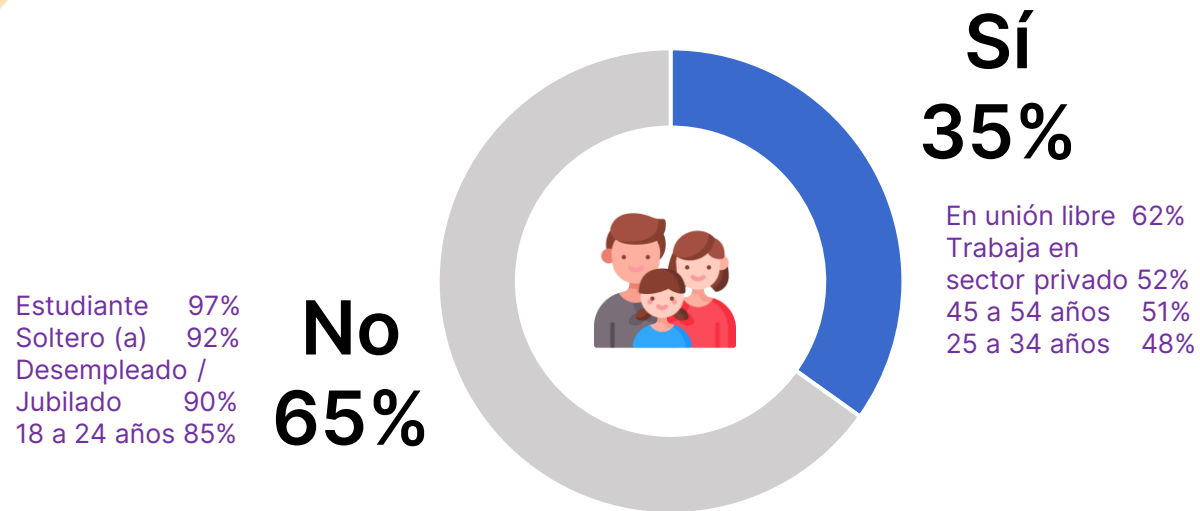
¿Qué lleva el lunch escolar de los niños en México?

Agosto de 2023



El 35% de las personas entrevistadas tienen hijos entre 3 y 15 años viviendo con ellos.

Tienen hijos o hijas de 3 a 15 años que viven con ellos

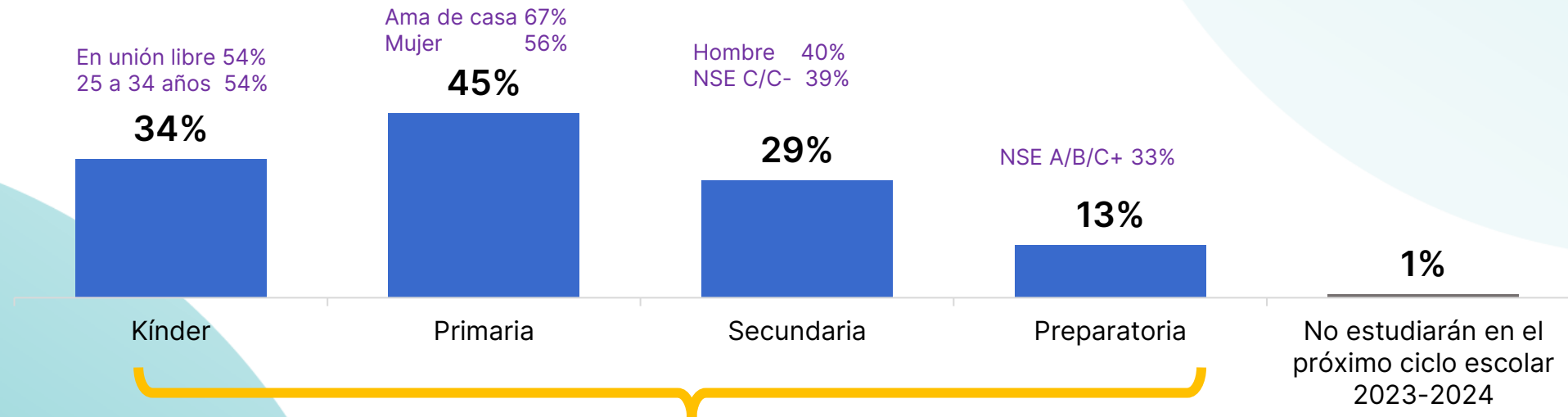


Base total de entrevistas: 519

Cuando tienen hijos de entre 3 y 15 años viviendo con ellos, en promedio hay 1.2 niños estudiando en el kínder, la primaria o la secundaria.



Grados que cursan los hijos de entre 3 y 15 años de edad



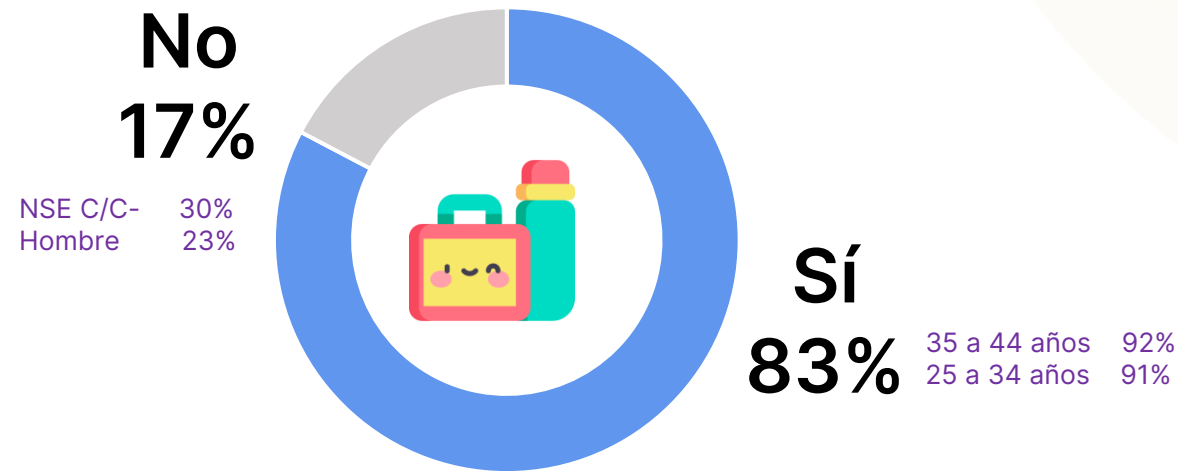
99%

de los hijos o hijas de 3 a 15 años de los encuestados estudiarán algún grado escolar en el próximo ciclo 2023-2024

Base quienes tienen hijos o hijas de 3 a 15 años que viven con ellos: 223
Promedio de respuestas por persona: 1.2

8 de cada 10 menores de entre 3 y 15 años suelen llevar un lunch o refrigerio preparado en casa para consumirlo en la escuela.

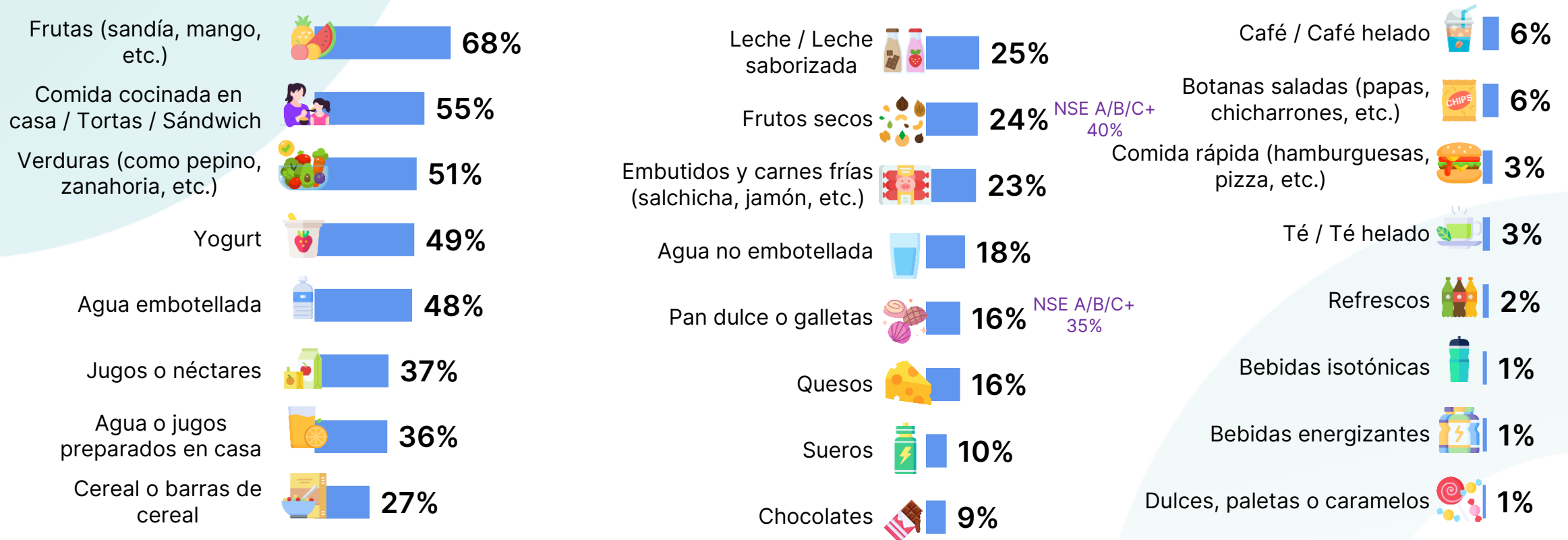
¿Tus hijos de entre 3 y 15 años suelen llevar un lunch o refrigerio preparado en casa para consumirlo en la escuela?



Base quienes tienen hijos o hijas de 3 a 15 años que viven con ellos y que estudiarán algún grado escolar en el próximo ciclo 2023-2024: 221

El lunch que los menores de entre 3 y 15 años llevan a la escuela está compuesto principalmente por frutas, comida cocinada en casa, verduras, yogurt y agua embotellada.

Principales alimentos y bebidas que los papás incluyen en el lunch de sus hijos o hijas



NSE A/B/C+ 40%

NSE A/B/C+ 35%

Base quienes tienen hijos o hijas de 3 a 15 años que viven con ellos y suelen llevar lunch a la escuela: 192
Promedio de respuestas por persona: 5.4

FUD, Zwan y KIR son las marcas de **embutidos** con mayor presencia en el lunch escolar.

Principales marcas de **embutidos y carnes frías** que los papás incluyen en el lunch de sus hijos o hijas

23% de quienes tienen hijos o hijas de 3 a 15 años que viven con ellos, suelen ponerles embutidos y carnes frías (salchicha, jamón, etc.) en su lunch escolar

Base quienes tienen hijos o hijas de 3 a 15 años que viven con ellos y suelen llevar lunch a la escuela: 192



FUD

75%



Zwan

58%



KIR

51%



Lala

47%



Chimex

28%



San Rafael

26%



Viva

20%



Bafar

14%



Capistrano

12%

Base quienes tienen hijos o hijas de 3 a 15 años que viven con ellos y suelen ponerles embutidos y carnes frías (salchicha, jamón, etc.) en su lunch escolar: 47

Promedio de respuestas por persona: 3.7

¿Cuáles son las principales marcas de refrescos que incluye el lunch o refrigerio?

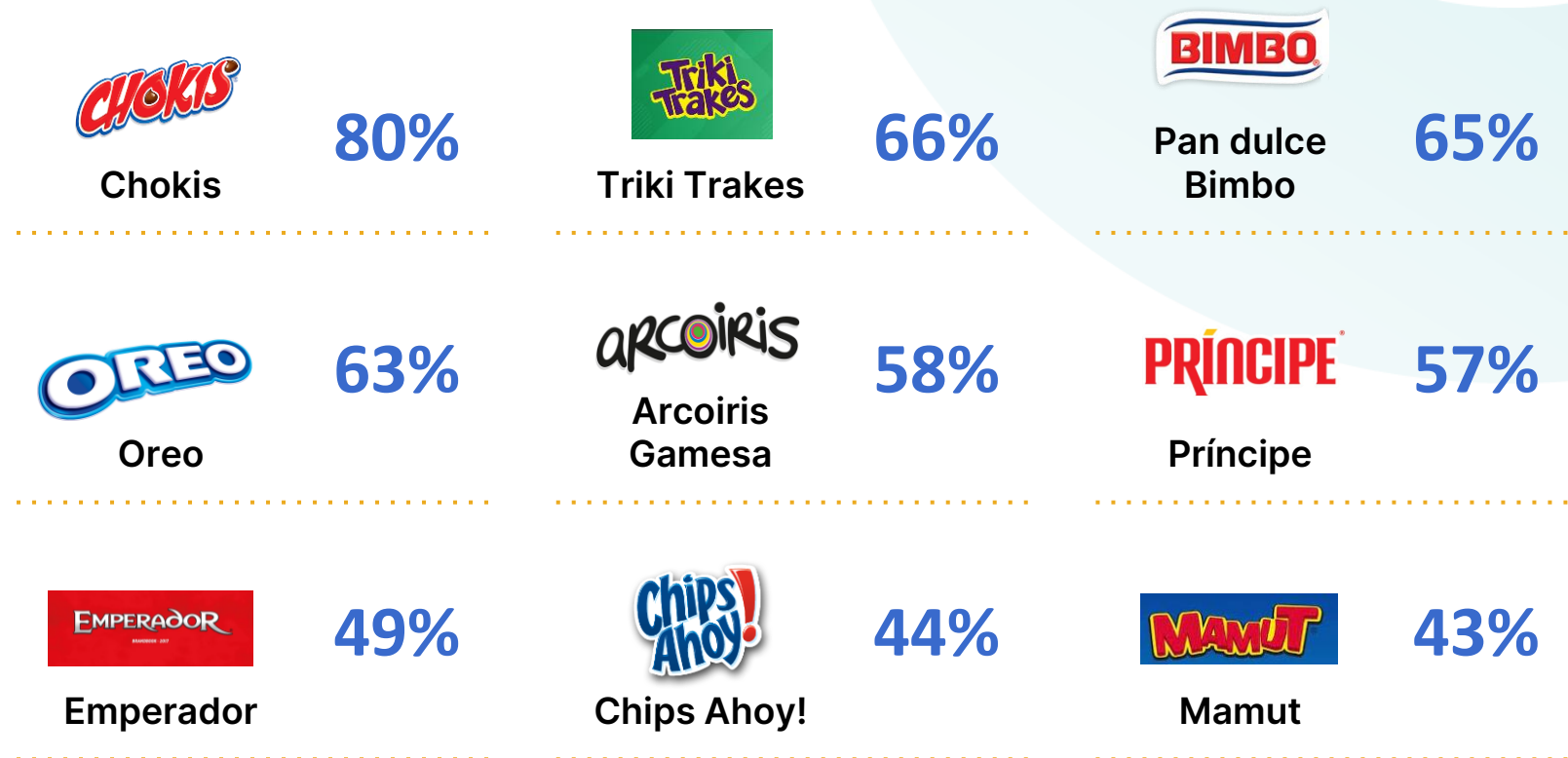
Chokis, Triki Trakes, Bimbo y Oreo son las marcas de pan dulce o galletas con mayor presencia en el lunch escolar.

Principales marcas de pan dulce o galletas que los papás incluyen en el lunch de sus hijos o hijas

16% de quienes tienen hijos o hijas de 3 a 15 años que viven con ellos, suelen ponerles pan dulce o galletas en su lunch escolar



Base quienes tienen hijos o hijas de 3 a 15 años que viven con ellos y suelen llevar lunch a la escuela: 192



Base quienes tienen hijos o hijas de 3 a 15 años que viven con ellos y suelen ponerles pan dulce o galletas en su lunch escolar: 50
Promedio de respuestas por persona: 6.9

Ruffles, Doritos y Sabritas original son las marcas de **botanas saladas** con mayor presencia en el lunch escolar.

Principales marcas de **botanas saladas** que los papás incluyen en el lunch de sus hijos o hijas



6% de quienes tienen hijos o hijas de 3 a 15 años que viven con ellos, suelen ponerles botanas saladas en su lunch escolar

Base quienes tienen hijos o hijas de 3 a 15 años que viven con ellos y suelen llevar lunch a la escuela: 192



Ruffles

83%



Doritos

79%



Papas original Sabritas

72%



Chips

62%



Papas adobadas Sabritas

57%



Tostitos

56%



Cheetos

49%



Takis

43%



Churumais

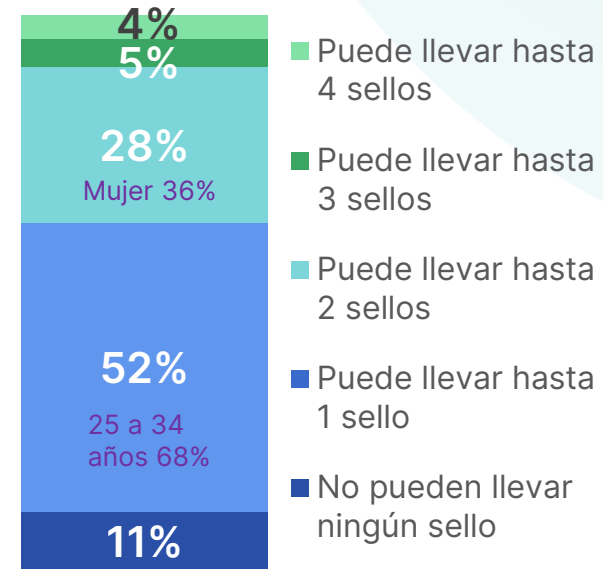
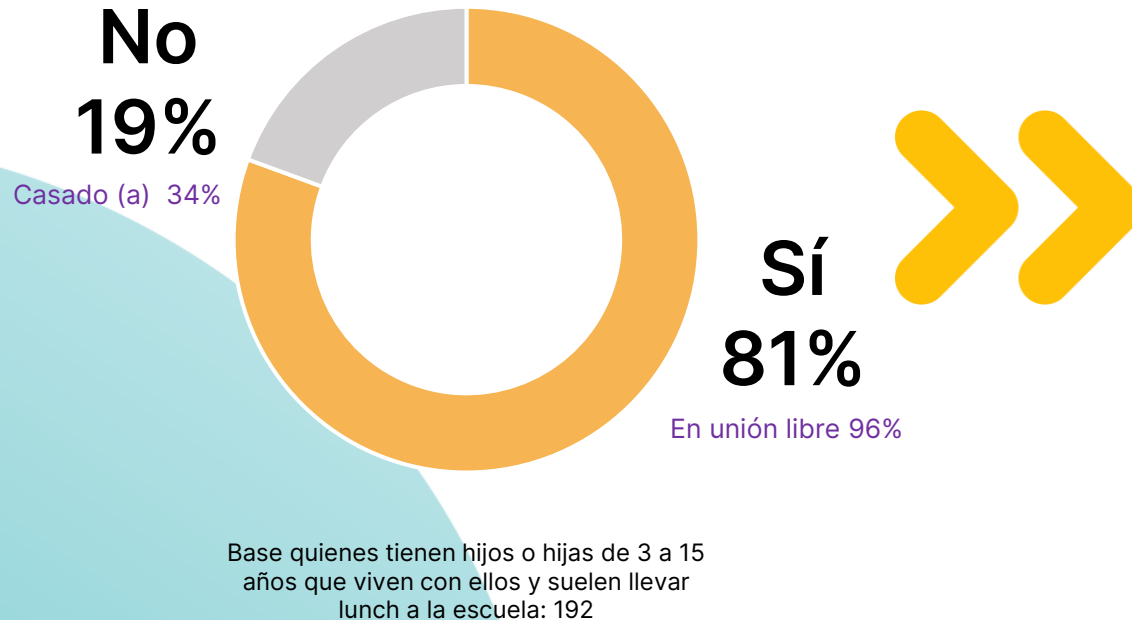
35%

Base quienes tienen hijos o hijas de 3 a 15 años que viven con ellos y suelen ponerles botanas saladas en su lunch escolar: 25
Promedio de respuestas por persona: 7.3

El 81% de quienes preparan lunch a sus hijos de 3 a 15 años toman en cuenta la información nutrimental de los productos que ponen en la lonchera y en promedio permiten hasta 1.4 sellos.

Para la preparación de la lonchera de los niños(as), en tu hogar, ¿tomas en cuenta la información nutrimental de los productos que sueles incluir en ella?

¿Hasta cuántos sellos podrían tener los productos que incluyes en la lonchera de tus hijos(as)?



Promedio de sellos permitidos en el lunch escolar

1.4

Base quienes tienen hijos o hijas de 3 a 15 años que viven con ellos y suelen llevar lunch a la escuela y toman en cuenta la información nutrimental: 142

Parámetros del proyecto

Ficha Técnica



Metodología

Entrevistas online en México. Para poder asegurar representatividad a nivel nacional los resultados fueron ponderados por sexo, edad, región y por nivel socioeconómico.



Público objetivo y representatividad

Personas de 18 años o más residentes del país.



Periodo de levantamiento

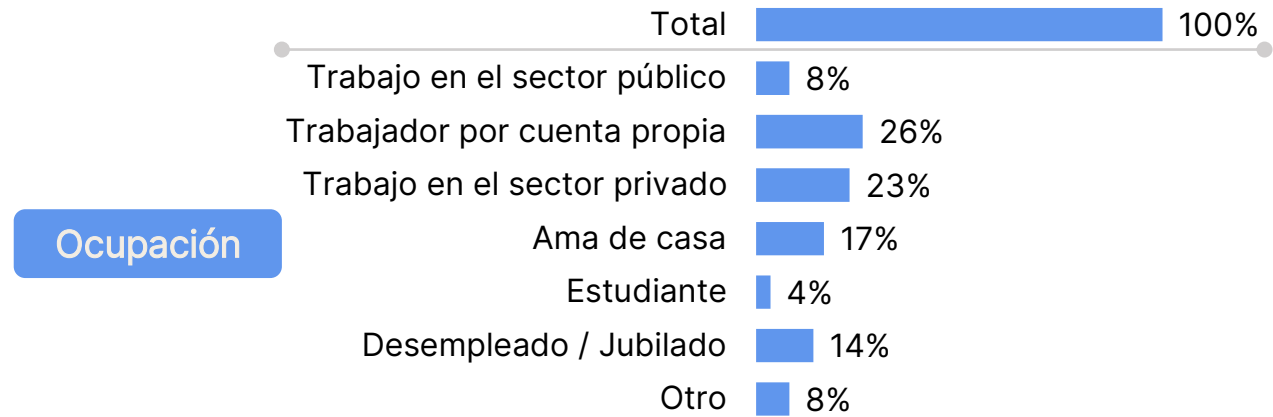
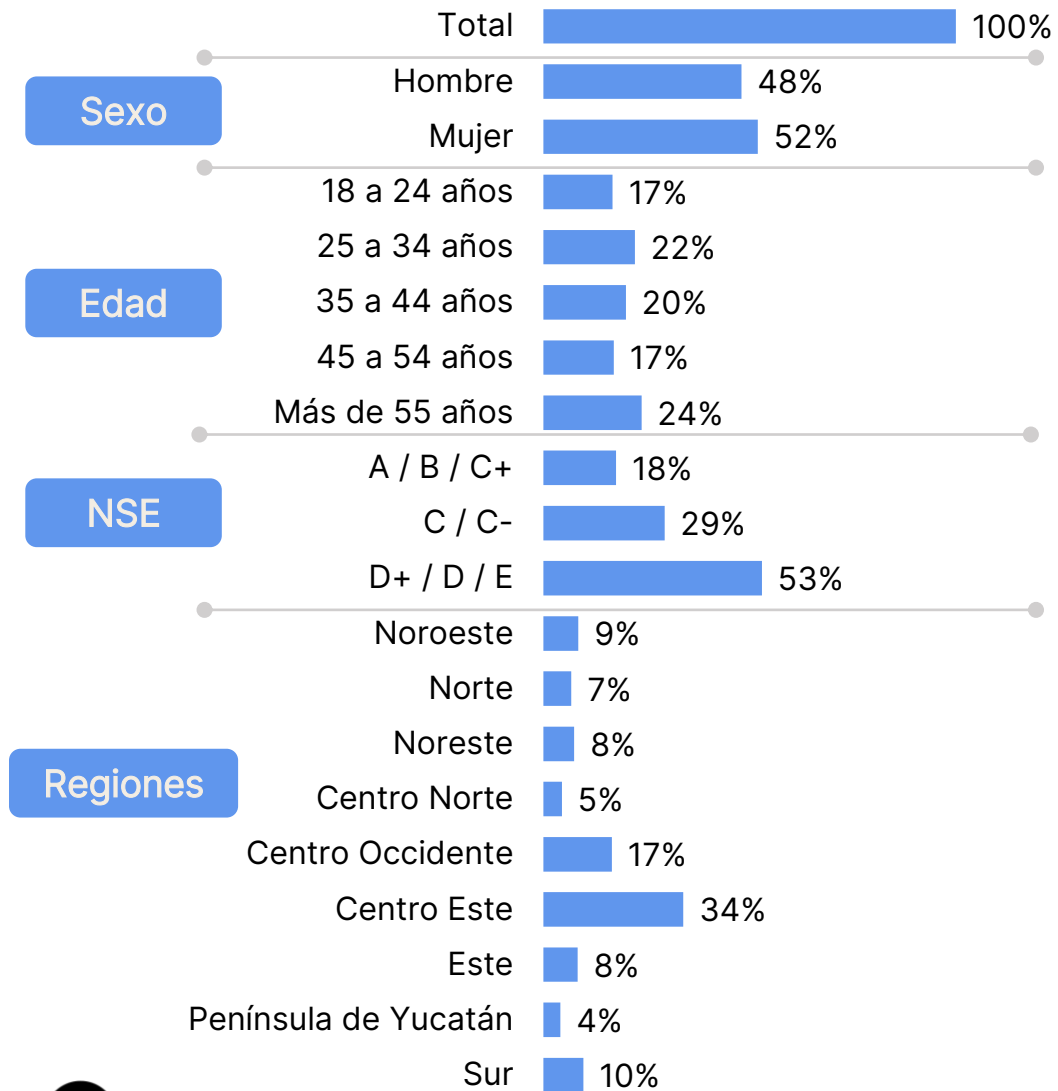
Del 12 al 19 de julio de 2023.



Muestra y cuestionario

519 casos con un margen de error de +/- 4.4% al 95% de confianza. Cuestionario estructurado con una duración aproximada de 9 minutos.

Perfilamiento de la muestra ponderada



Descripción de las regiones



Noroeste

Baja California
Baja California Sur
Sonora
Sinaloa



Norte

Chihuahua
Durango
Coahuila



Noreste

Nuevo León
Tamaulipas



Centro Norte

Zacatecas
San Luis Potosí
Aguascalientes



Centro Occidente

Jalisco
Nayarit
Colima
Michoacán
Guanajuato



Centro Este

Querétaro
Hidalgo
México
CDMX
Morelos
Tlaxcala
Puebla



Sur

Oaxaca
Chiapas
Guerrero



Este

Veracruz
Tabasco



Península de Yucatán

Campeche
Yucatán
Quintana Roo

Iván Castro

Director general

ivan@planningquant.com

Alán Blancas

Director de estadística

alan@planningquant.com

¿Ya conoces nuestro estudio Ómnibus?

¡Gracias!

PlanningBus

**Descubre nuestro nuevo estudio
ómnibus**

DESCUBRIR

Para mayores informes, contacta a:

Karla Trumbley

Gerente comercial

karla@planningquant.com

<https://planningquant.com/planningbus/>

<https://planningquant.com/>

